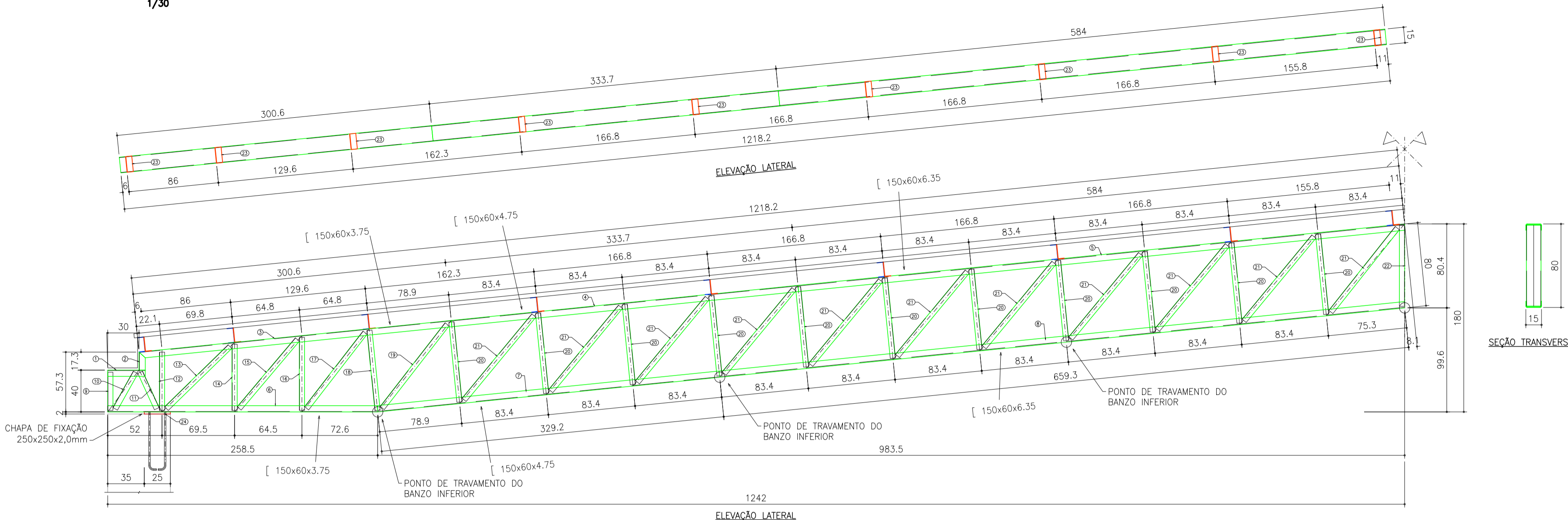
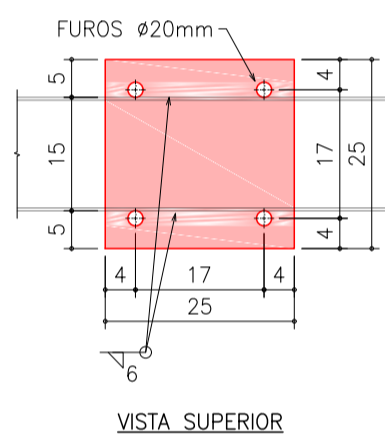


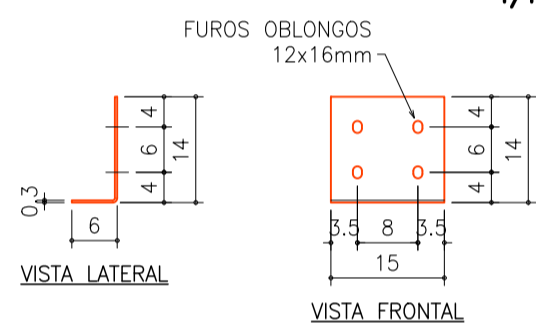
DET. DA MEIA TESOURA (12x)
1/30



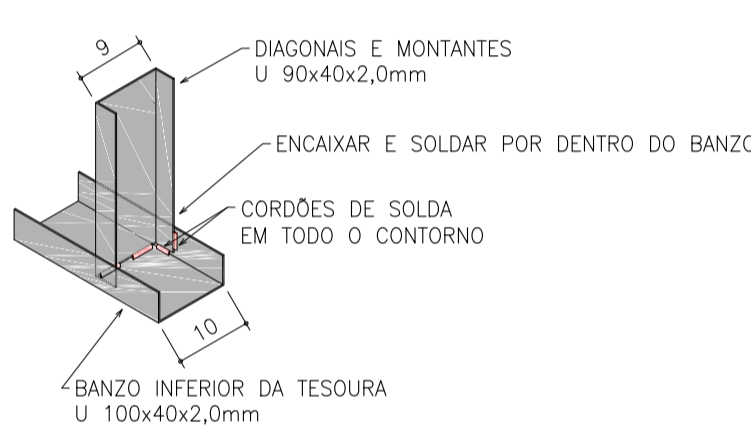
DET. DA CHAPA DE FIXAÇÃO
1/10



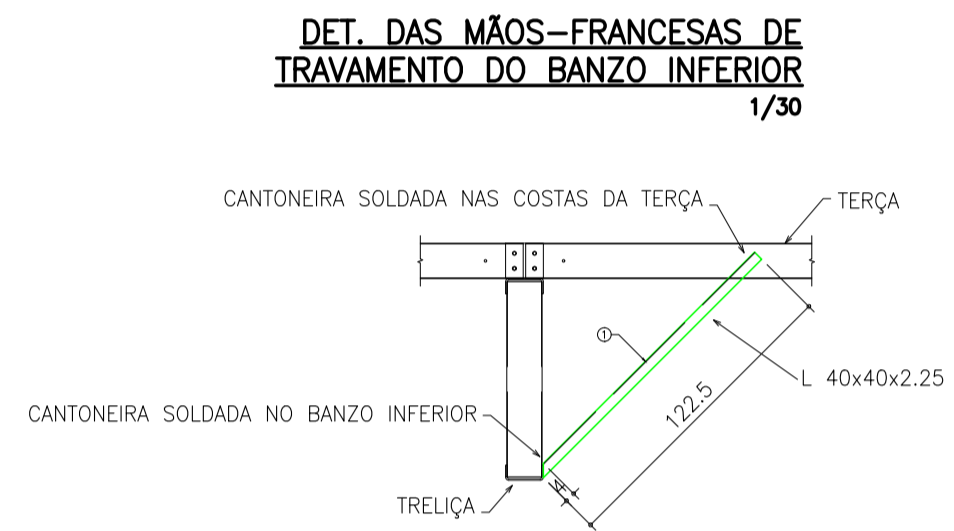
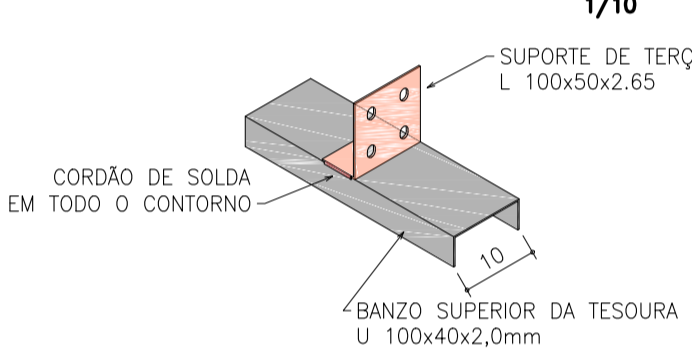
DET. DOS SUPORTES DE TERÇA



DETALHE DOS NÓS DAS TESOURAS 1/10

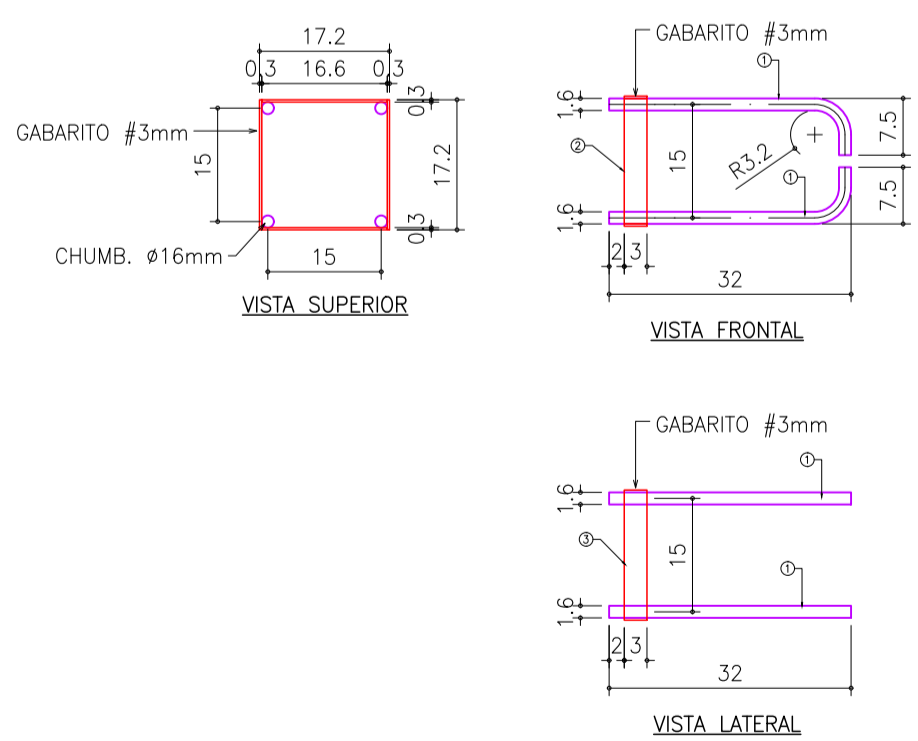


DETALHE DOS SUPORTES DE TERÇA

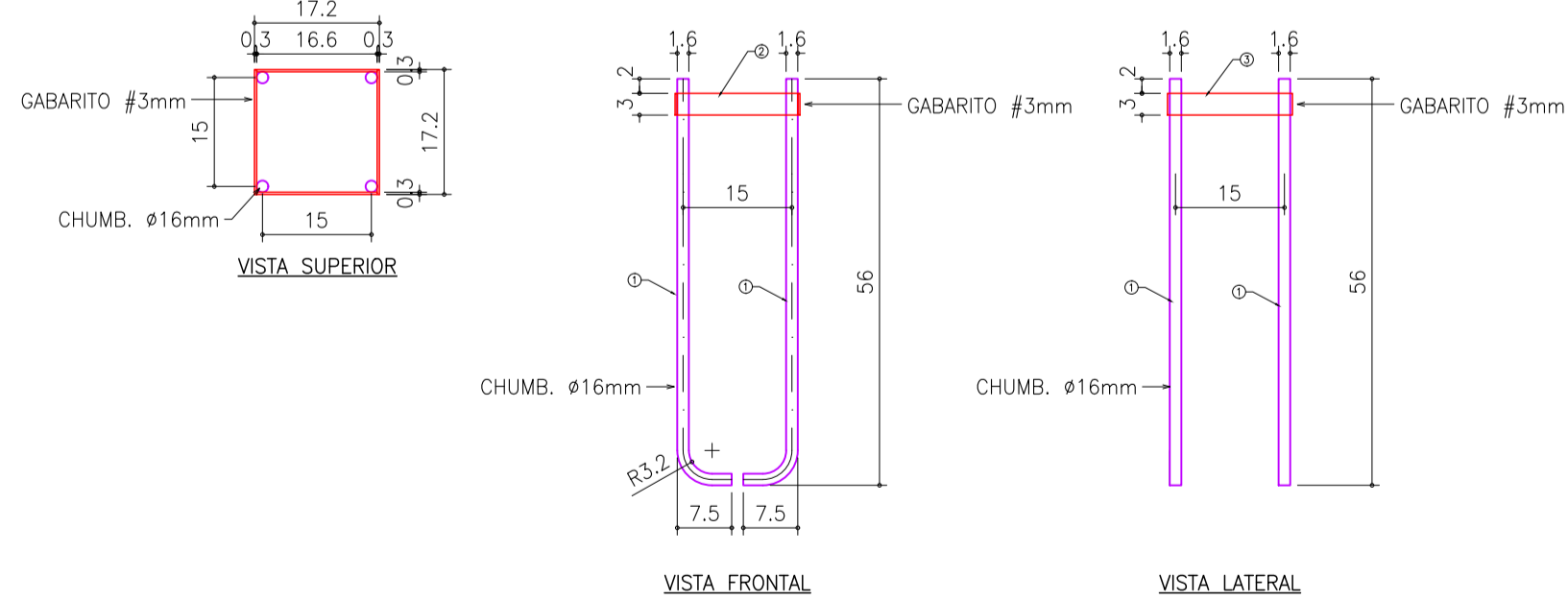
[illegible]

PESO TOTAL DE AÇO ASTM A36, COM PERDAS DE 5% = 21027 kg
ÁREA TOTAL DE PINTURA, SEM PERDAS = 1951 m²

DET. DOS INSERTOS DE FIXAÇÃO DAS BAIONETAS (52x)
1/10



DET. DOS INSERTOS DE FIXAÇÃO DAS TESOURAS (12x)
1/10



ITEM	QUANTIDADE	PERFIL	DIMENSÕES	COMPRIMENTO	PESO UNITÁRIO	PESO TOTAL	ÁREA DE PINTURA
	12		Inserito Tes		2,86	34,37	1,71
1	48	BARRA RED.	12,7	600	0,6	28,64	1,16
2	24	CH	3x30	166	0,12	2,81	0,27
3	24	CH	3x30	172	0,12	2,92	0,28
	52		Inserito Baixo		1,91	99,3	5,4
1	208	BARRA RED.	12,7	600	0,36	74,46	3,04
2	104	CH	3x30	166	0,12	12,2	1,16
3	104	CH	3x30	172	0,12	12,64	1,2
PESO TOTAL							133,67 kgf
ÁREA DE PINTURA							7,1 m²

ESPECIFICAÇÕES DE MATERIAIS:

A estrutura metálica foi projetada segundo os preceitos das NBR 8800:2008 e NBR 14762:2010.

Perfis, chapas e chumbadores em aço carbono padrão ASTM A36, com tensão de escoamento mínimo de 250 MPa.

Todas as peças não expostas devem ser pintadas com fundo anticorrosivo mais duas demãos de tinta protetora.

Nos pontos de solda realizados em obra deve ser realizado o retoque da pintura respeitando os mesmos procedimentos da pintura realizada na fábrica.

Todas as soldas de filete, eletrodo E70XX, com perna mínima de 5mm, ao longo de todo o comprimento de contato entre os perfis. Após a solda, fazer o retoque da pintura.

A fixação das terças será via parafusos padrão A310.
Chumbamento da estrutura metálica nos pilares será com insertos metálicos pré-concretados.

Para a perfeita montagem da estrutura, o posicionamento, o nível e o prumo dos elementos deve ser controlado milimetricamente.

ESCRITÓRIO MODELO DE ENGENHARIA - UFSM

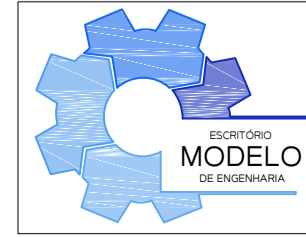
Eng. civil André Lübeck
SIAPE: 1692336 / CREARS: 140441

Eng. civil Almir Barros da S. Santos Neto
 SIAPE: 2300182 / CREARS: 092776

RESPONSÁVEIS TÉCNICOS:

UNIVERSIDADE SANTA MARIA - UFSM
PRÉDIO MULTIUSO - ESTRUTURA METÁLICA

ENDEREÇO:
Av. Roraima, nº 1000, cidade Universitária, Santa Maria, RS.



PRANCHA:

DETALHAMENTO DAS MEIAS-TESOURAS
DETALHAMENTO DOS INSERTOS
DETALHAMENTO DAS MÃOS-FRANCESAS

Revisão: 00

Data: 29/07/2024

Escala:
Indicada

PRANCHA Nº:
MET
02/04